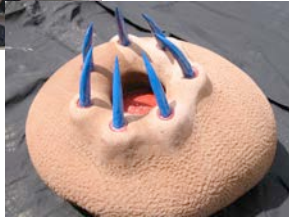


Experimentierwerkstatt im Kunstbüdchen

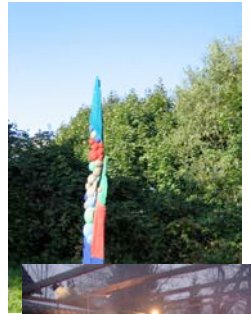
Kreativspielplatz für Erwachsene



Vom 4. bis zum 12. August 2018 lädt das Kunstbüdchen in Leichlingen ein, sich nach Herzenslust dem schöpferischen Tun im plastischen Bereich hin zu geben. Ob mit der Kettensäge oder per Hand am Holz, ob Hart- oder Weichgestein mit Druckluft oder per Hand bearbeitet, ob das Eisen geschmiedet oder verschweißt wird, fast alles ist in den 9 Tagen möglich. Die max. Tagesteilnehmerzahl ist auf 12 Personen begrenzt, es zählt die Reihenfolge der Anmeldung.



Die Veranstaltung kann komplett, aber auch tageweise gebucht werden. Im Tagespaket sind ein Mittagessen, Getränke, Seminargebühr wie auch Material in tagesüblicher Menge enthalten. Der Arbeitstag fängt um 9.00 an, um 18.00 ist das offizielle Arbeitsende, was anschließend passiert, wird man sehen.



Tagespaket: 70,- pro Tag
Tagespaket ab 6 Tage: 65,- pro Tag
Übernachtung mit Frühstück: 10,- pro Übernachtung

Für weitere Fragen oder Informationen sind wir unter 02175/72656 oder unter 0179 870 2117 erreichbar.

Den Anmeldeabschnitt bitte abgetrennt senden an: A+B Welter Dierath 42 42799 Leichlingen, oder eine Nachricht per Mail an info@weltersbeste.de

Anmeldeabschnitt

Hiermit melde ich mich mit _____ Personen vom _____ bis _____ 2018 für die Experimentierwerkstatt im Kunstbüdchen an.

Ich buche mit Übernachtung: ja nein

Schwerpunktmäßig arbeite ich vermutlich im _____bereich

Für die Richtigkeit der Angaben

Name, Anschrift, Telefon
(bitte auch angeben wenn bekannt)
